

Routetip 1

1^{STE} DAG Aankomst in Erfurt · rondleiding door de stad* · tentoonstelling rond het jaar van van de Velde in de Kunsthalle Erfurt* · avondwandeling door de historische oude binnenstad met etentje in een traditioneel restaurant · overnachting

2^{DE} DAG Voortzetting van de reis naar Weimar · rondleiding door de stad · Huis “Hohe Pappeln”* · tentoonstelling rond het jaar van van de Velde in het Neues Museum Weimar · Nietzsche-archief* · avondvoorstelling in het Deutsches Nationaltheater Weimar · overnachting

3^{DE} DAG Voortzetting van de reis naar Apolda · tentoonstelling rond het jaar van van de Velde in het Kunsthaus Apolda Avantgarde* · Vertrek

Routetip 2

1^{STE} DAG Aankomst in Weimar · rondleiding door de stad · tentoonstelling rond het jaar van van de Velde in het Neues Museum Weimar · Bauhaus-wandeling · Bauhaus-Museum Weimar* · avondvoorstelling in het Deutsches Nationaltheater Weimar · overnachting

2^{DE} DAG Voortzetting van de reis naar Bürgel · Keramik-Museum Bürgel o.a. met sierkeramiek volgens van de Velde’s modellen · Voortzetting van de reis naar Jena · groepsrondleiding “van de Velde en Bauhaus” · tentoonstelling van de Kunstsammlung Jena rond het jaar van van de Velde · Avondmaal in het torenrestaurant Scala met uniek panoramisch uitzicht · overnachting

3^{DE} DAG Voortzetting van de reis naar Gera · tentoonstelling rond het jaar van van de Velde in het Museum für Angewandte Kunst Gera* · Bezichtiging Haus Schulenburg met tentoonstelling* · vertrek



*ThüringenCard – vrije tijd. Vrije toegang. Maak gebruik van meer dan 200 recreatie- en culturele mogelijkheden in Thüringen met slechts één toegangsbiljet. Informatie via www.thueringencard.info

Het Van-de-Velde-jaar 2013 wordt gesteund door



weimar GmbH | Tourist-Information Weimar
Markt 10 | 99423 Weimar
TEL +49 (0) 36 43 | 745-0
tourist-info@weimar.de
www.weimar.de



Fremdenverkehrsverband Weimarer Land e.V.
Bahnhofstraße 28 | 99510 Apolda
TEL +49 (0) 36 44 | 540-676
tourist-info@im-weimarer-land.de
www.im-weimarer-land.de



Jena Tourist-Information
Markt 16 | 07743 Jena
TEL + 49 (0) 36 41 | 49-80 50
tourist-info@jena.de
www.jena.de



Thüringer Tourismusverband
Jena-Saale-Holzland e.V.
Margarethenstraße 7/8 | 07768 Kahla
TEL +49 (0) 36 24 | 784 39
info@saaleland.de
www.saaleland.de



Stadt Gera | Tourist-Information Gera
Heinrichstraße 35 | 07545 Gera
TEL +49 (0) 365 | 830 44 80
info@gera-tourismus.de
www.gera.de



Erfurt Tourismus & Marketing GmbH
Erfurt Tourist Information
Benediktsplatz 1 | 99084 Erfurt
TEL +49 (0) 361 | 66 40-0
service@erfurt-tourismus.de
www.erfurt-tourismus.de



Thüringer Tourismus GmbH
Tourist Information Thüringen
Willy-Brandt-Platz 1 | 99084 Erfurt
TEL +49 (0) 361 | 37 42-0
service@thueringen-tourismus.de
www.thueringen-tourismus.de

www.vandevelde2013.de

Allround-kunstenaar

2013, het jaar van van de Velde in Thüringen





2013, HET JAAR VAN VAN DE VELDE IN THÜRINGEN

In de jaren van ingrijpende verandering van de vroege moderne kunst vanaf 1895 keek het in de kunst geïnteresseerde Europa met enthousiasme op naar een Vlaming, die zoals geen ander in staat leek, met woord en daad de weg naar de nieuwe tijd te wijzen: naar Henry van de Velde. Hij zelf beschouwde zich als apostel van deze esthetische toekomst, als profeet van de overgang van een uitgeput tijdperk van het historisme naar een nieuwe stijl, die met de “Nieuwe Mens” van Nietzsche moest overeenstemmen. Met een soevereine overwinning op alle tradities negeerde van de Velde bovendien de grenzen tussen “kunst” en “sierkunst” en gaf hij met zijn canon aan praktisch ieder aspect van het leven vorm: de bouw van het huis, de inrichting van de ruimte, de vorm van kleding en sieraden, maar ook het design van alledaagse voorwerpen, van het gloeilichaam over het meubel tot de briefopener. De “allround-kunstenaar” bleef levenslang trouw aan zijn overtuiging: hoe volmakter de vormgeving van een object, hoe exacter de vormgeving aan het opzet daarvan voldeed. Hij volgde daarbij steeds de visie dat “mooie” en met hun omgeving harmoniserende dingen de mens zouden opvrolijken en verheffen.



links
Louis Held
Henry van de Velde
rond 1910

bovenaan
Henry van de Velde
Directeurskamer in het Großherzogliches Museum Weimar
Ontwerp van 1908, niet gerealiseerd



Bauhaus-Universität Weimar,
voormalige Kunstschool
Geschwister-Scholl-Straße 8
99423 Weimar
www.uni-weimar.de

Louis Held
Kunstschool
rond 1912|1915

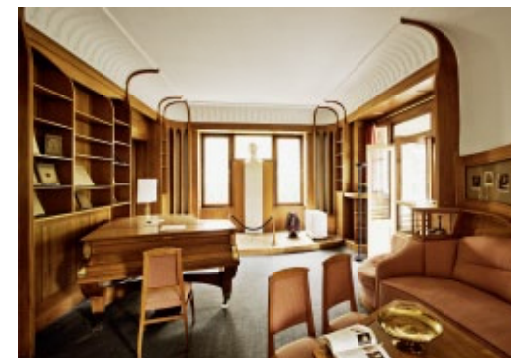


Bauhaus-Universität Weimar,
voormalige Kunstnijverheidsschool
Geschwister-Scholl-Straße 7
99423 Weimar
www.uni-weimar.de

Louis Held
Kunstnijverheidsschool
1908

In Weimar, van 1902 tot 1917 het centrum van zijn werkzaamheden in heel Europa, heeft van de Velde vele van de voornaamste werken van zijn uitgebreid oeuvre gecreëerd. Naast het uitstekende ensemble van de beide Kunstschoolbouwwerken (1904 – 1911), vandaag de dag centrum van de Bauhaus-Universität Weimar en sinds 1996 onderdeel van het UNESCO-werelderfgoed, realiseerde van de Velde in Weimar voornamelijk woninginrichtingen. Tot de hoofdopdrachtgevers in Weimar behoorden Elisabeth Förster-Nietzsche en Harry Graf Kessler en tevens de auteur Max von Münchenhausen, Alfred von Nostitz en ook Else von Guaita-Lampe.

Bemiddeld door Kessler vormen de reorganisatie en de uitbreiding van het Nietzsche-archief in 1902|1903 één van zijn meest vooraanstaande ruimtelijke creaties. Hier kon van de Velde in Weimar voor het eerst zijn idee rond een “samensmelting van alle kunsten” realiseren, die tot op heden in stand gehouden werd. Zijn tweede eigen woonhuis “Hohe Pappeln” werd uiteindelijk in 1907|1908 gebouwd, maar werd binnen meer dan eens door verbouwingen gekenmerkt; sinds 2003 wordt hier het meubilair uit de vroegere woonst van Max von Münchenhausen gepresenteerd. Verder ontstonden er in Weimar twee riante stadsvilla's voor graaf Dürckheim-Montmartin (1912|1913, Cranachstraße 47) en baron Henneberg (1913|14, Gutenbergstraße 1 a), de gevel van het huurhuis Menzel (1906, Trierer Straße 71) en tevens in 1909 het grafmonument voor de familie Koetschau op het Historische Kerkhof.



Nietzsche-archief
Humboldtstraße 36
99423 Weimar
www.klassik-stiftung.de



Huis “Hohe Pappeln”
Belvederer Allee 58
99425 Weimar
www.klassik-stiftung.de



Ernst-Abbe-monument
Carl-Zeiß-Platz
07743 Jena
www.jena.de



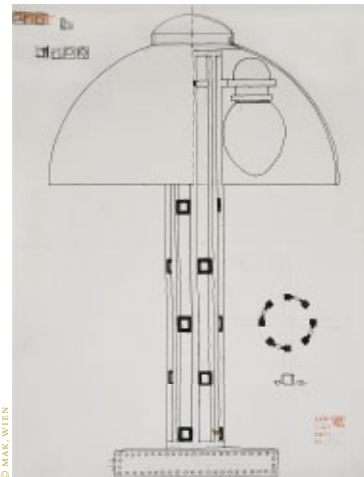
Haus Schulenburg Gera
Straße des Friedens 120
07545 Gera
www.haus-schulenburg-gera.de
Bezichtiging van het Huis het hele jaar lang met inbegrip van doorlopende tentoonstellingen mogelijk

Vanuit Weimar was van de Velde in heel Europa, maar ook veelvuldig in de regio actief. Zo creëerde hij onder andere in Jena met de "Tempietto" ter ere van de fysicus en sociaal hervormer Ernst Abbe in 1911 het "ruimtelijke beeldhouwwerk" van een modern monument. Haus Schulenburg Gera, het voormalige woonhuis van de ondernemer Paul Schulenburg in Gera uit het jaar 1913|1914, behoort eveneens tot de weinige kunstwerken van de kunstenaar, waarin verschillende kunstdisciplines samenkomen, die tot op heden in stand gehouden werden. De pottenbakkersstad Bürgel heeft aan van de Velde's jarenlange engagement de ontwikkeling tot een belangrijk centrum van de Jugendstilkeramiek te danken. De Vlaming gaf het lokale pottenbakkersambacht nieuwe, duurzame impulsen doordat hij nieuwe potvormen en decors introduceerde. In het Keramiek-Museum Gera kunnen zijn ontwerpen en veelvuldige imitaties bezichtigd worden.



Keramiek-Museum Bürgel
Am Kirchplatz 2
07616 Bürgel
www.keramiek-museum-buergel.de
Oorvaas volgens een ontwerp van Henry van de Velde rond 1910

De Impuls-Regio Erfurt-Weimar-Jena maakt in 2013 gebruik van de 150^{ste} verjaardag van de kunstenaar om de werken van Henry van de Velde en ook die van zijn medestanders en leerlingen nader te belichten. In het kader van een gevarieerde potpourri van tentoonstellingen en andere evenementen niet enkel op plaatsen waar van de Velde vroeger werkte, maar ook in andere vooraanstaande kunstinstellingen van Thüringen wordt de bezoeker in de ruime waaier van de vroege moderne kunst geïntroduceerd. Zo presenteert de Kunsthalle Erfurt de baanbrekende prestaties van de Wiener Werkstätte, wier ontwerpen en producten net zoals van de Velde's werken vruchten van de veelomvattende hervormingsbewegingen zijn, die het Europese culturele en geestelijke leven bij de wisseling van de 19^{de} naar de 20^{ste} eeuw kenmerkten. Het sinds 1995 succesvolle Kunsthaus Apolda Avantgarde wijdt aan van de Velde's Berlijnse vriend Curt Herrmann en aan zijn leerling Max Ackermann monografische tentoonstellingen en belicht bovendien het uitgebreide werk van de veelzijdig begaafde kunstenaar Heinrich Vogeler.



Kunsthalle Erfurt
in het Haus zum Roten Ochsen
Fischmarkt 7
99084 Erfurt
www.kunsthalle-erfurt.de

Josef Hoffmann
Lamp
1903



Kunsthaus Apolda Avantgarde
Bahnhofstraße 42
99510 Apolda
www.kunsthausapolda.de

Curt Herrmann
Park van kasteel Belvedere
bij Weimar. 1909

- 1863 Op 3 april geboren in Antwerpen als zoon van een apotheker
- 1880-1884 Artistieke opleiding aan de academie in Parijs en in Antwerpen
- 1892|93 Stopzetting van de schilderkunst en toewijding aan de kunstnijverheid
- 1895-1897 Bouw van het Huis Bloemenwerf · eerste grotere successen in Parijs en in Dresden
- Vanaf 1897 Toename van Duitse klanten · oprichting van een Besloten Vennootschap met Bepaalde Aansprakelijkheid · verhuizing naar Berlijn
- 1901|02 Benoeming tot adviseur van de groothertog en verhuizing naar Weimar
- 1902-1906 Oprichting van het Artisanale Seminar en van de Kunstnijverheidsschool · Nauwe samenwerking met Harry Graf Kessler en het Nietzsche-archief (reorganisatie en uitbreiding in 1902|03) · bouw van de Kunstschool (in 1904|11) en van de Kunstnijverheidsschool (in 1905|06)
- 1907-1913 In Weimar bouw van het tweede eigen huis "Hohe Pappeln" (1907|08), van de villa's Dürckheim (in 1912|13) en Henneberg (in 1913|1914) · daarnaast talrijke privé- en overheidsopdrachten in Duitsland, Riga en Parijs
- 1914 Opzegging van zijn functie in Weimar · aanbeveling van Gropius als opvolger in zijn functie
- 1917 Verhuizing naar Zwitserland · ondersteuning van talrijke emigranten · grote vriendschap en samenwerking met Ernst Ludwig Kirchner
- 1920 Aanstelling als huisarchitect van het echtpaar Krölller-Müller in Den Haag
- 1925 Terugroeping naar België als professor in Gent
- 1926 Oprichting van de Designhogeschool "La Cambre" in Brussel
- 1926-1936 Talrijke privé- en overheidsopdrachten in België, Nederland en Duitsland
- 1937-1939 Na de pensionering bouw van het Krölller-Müller-Museum in Otterlo met de wereldwijd grootste Van-Gogh-privé-collectie · planning van het Belgische Paviljoen voor de wereltentoonstellingen in Parijs (1937) en New York (1939)
- 1943|44 Dood van de echtgenote Maria Sèthe (1867-1943) terugtrekking uit alle functies
- 1947 Emigratie naar Zwitserland en opstelling van de memoires
- 1957 Op 25 oktober in Zürich na een korte ziekte overleden

WEIMAR

1

di-zo 10-18 uur

Volwassenen 5,50 €
met korting 3,50 €
scholieren 1,50 €

Combiticket (tentoonstelling in het Neuen Museum Weimar, Huis "Hohe Pappeln" en Nietzsche-archief) Volwassenen 9 € | met korting 6 €
scholieren 2 €

Redeën, functie en schoonheid. Henry van de Velde's bijdrage tot de Europese moderne kunst

24 MRT – 23 JUN 2013

Neues Museum Weimar (Klassik Stiftung Weimar)
Weimarplatz 5 | 99423 Weimar
www.klassik-stiftung.de
TEL +49 (0) 36 43 | 545-400

De architect Henry van de Velde

29 MRT – 12 MEI 2013

Bauhaus-Universität Weimar
Geschwister-Scholl-Straße 8 | 99423 Weimar
www.uni-weimar.de
TEL +49 (0) 36 43 | 58-3000

Ontwaken in de 20^{ste} eeuw. Jugendstil (art nouveau) in Weimar (RONDLEIDING DOOR DE STAD)

HEEL HET JAAR LANG OP AANVRAAG

Ontmoetingsplaats Tourist-Information
Markt 10 | 99423 Weimar
TEL +49 (0) 36 43 | 745-0

Van-de-Velde-wandeling (RONDLEIDING)

VANAF SEPTEMBER 2011 ELKE ZATERDAG
11 UUR & OP AANVRAAG

Ontmoetingsplaats Bauhaus.Atelier
Geschwister-Scholl-Straße 6a | 99423 Weimar
www.uni-weimar.de/bauhausspaziergang
TEL +49 (0) 36 43 | 58-3000

ERFURT

De Wiener Werkstätte

24. MRT – 16. JUN 2013

Kunsthalle Erfurt | Haus zum Roten Ochsen
Fischmarkt 7 | 99084 Erfurt
www.kunsthalle-erfurt.de
TEL +49 (0) 361 | 655 5660

5

di, wo, vr-zo 11-18 uur
dog 11-22 uur

Volwassenen 8 €
met korting 5 €

4

Duur 1,5h

Volwassenen 5 €
met korting 3 €

3

Duur 2h
Groepsprijs 95 €

2

ma-zo 10-18 uur
Vrije toegang

1

APOLDA – WEIMARER LAND

Max Ackermann

13 JAN – 1 APR 2013

Kunsthau Apolda Avantgarde
Bahnhofstraße 42 | 99510 Apolda
www.kunsthauapolda.de
TEL +49 (0) 36 44 | 51 53 64

De in Ilmenau opgegroeide Max Ackermann (1887-1975) bezocht van de Velde's modelleer-cursussen, die hij in zijn dagboek vastlegde.

Curt Herrmann

23 JUN – 18 AUG 2013

Kunsthau Apolda Avantgarde
Bahnhofstraße 42 | 99510 Apolda
www.kunsthauapolda.de
TEL +49 (0) 36 44 | 51 53 64

Curt Herrmann (1854-1929), toonaangevend Berlijns impressionist en pointillist, bevorderde vanaf 1897 de triomftocht van van de Velde in Duitsland.

Heinrich Vogeler. Leven in de kunst

7 SEP – 21 DEC 2013

Kunsthau Apolda Avantgarde
Bahnhofstraße 42 | 99510 Apolda
www.kunsthauapolda.de
TEL +49 (0) 36 44 | 51 53 64

Heinrich Vogeler (1872-1942) wou met zijn "urgente lentedromen" een "wereld van stellige beloften" creëren.

BÜRGEL – SAALELAND

Henry van de Velde en de Art Nouveau Keramik in Bürgel

25. MEI – 22. SEP 2013

Keramik-Museum Bürgel
Am Kirchplatz 2 | 07616 Bürgel
www.keramik-museum-buergel.de
TEL +49 (0) 366 92 | 373-33

6

di-zo 10-18 uur
ma na telefonische
afspraak

Volwassenen 5 € | met
korting 4 € | School-
klassen (per scholier) 1 €

7

di-zo 10-18 uur
ma na telefonische
afspraak

Volwassenen 5 € | met
korting 4 € | School-
klassen (per scholier) 1 €

8

di-zo 10-18 uur
ma na telefonische
afspraak

Volwassenen 6 € | met
korting 5 € | School-
klassen (per scholier) 1 €

9

di-zo 11-17 uur

Volwassenen 3 €
met korting 2 €

JENA

Henry van de Velde in Jena. Schilderijen, beeldhouwwerken, tekeningen, foto's en documenten

10 MRT – 26 MEI 2013

Städtische Museen | Kunstsammlung Jena
Markt 7 | 07743 Jena
www.museen.jena.de
TEL +49 (0) 36 41 | 49-82 61

Henry van de Velde, de schilders en de neo-impressionisten. Schilderijen, tekeningen en prentkunst

1 SEP – 24 NOV 2013

Städtische Museen | Kunstsammlung Jena
Markt 7 | 07743 Jena
www.museen.jena.de
TEL +49 (0) 36 41 | 49-82 61

Henry van de Velde en de Bauhaus- kunstenaars in Jena (RONDLEIDING DOOR DE STAD)

HEEL HET JAAR LANG OP AANVRAAG

Ontmoetingsplaats Jena Tourist-Information
Markt 16 | 07743 Jena
TEL +49 (0) 36 41 | 49-80 50

De stadswandeling spant de boog van Henry van de Velde's Jugendstil tot Bauhaus met de Gropius-villa's Zuckerkindl en Auerbach.

10

di, wo, vr 10-17 uur
do 15-22 uur
za, zo 11-18 uur

Volwassenen 8 € | met
korting 5 € | scholieren 1 €

11

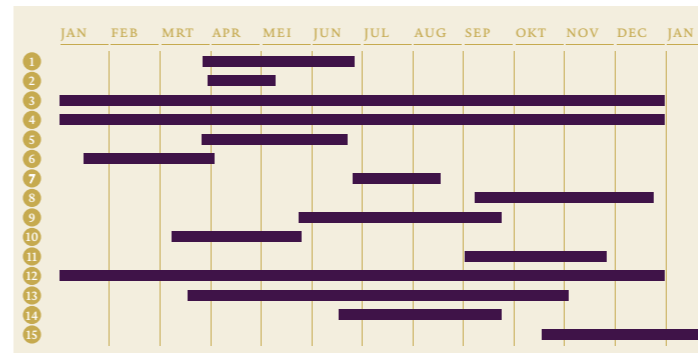
di, wo, vr 10-17 uur
do 15-22 uur
za, zo 11-18 uur

Volwassenen 8 € | met
korting 5 € | scholieren 1 €

12

Duur 2h
Groepsprijs 90 €

Aanbiedingen 2013 in een overzicht



GERA

Henry van de Velde en het Huis Schulenburg. Bouwgeschiedenis – reconstructie

17 MRT – 3 NOV 2013

Haus Schulenburg Gera
Straße des Friedens 120 | 07545 Gera
www.haus-schulenburg-gera.de
TEL +49 (0) 365 | 826 41-0

Henry van de Velde en Thilo Schoder. Meester en leerling

16 JUN – 22 SEP 2013

Museum für Angewandte Kunst Gera
Greizer Straße 37 | 07545 Gera
www.gera.de
TEL +49 (0) 365 | 838-42 50

Jugendstil in Gera. Objecten, modellen, ontwerpen, kunstvoorwerpen en foto's

13 OKT 2013 – 26 JAN 2014

Museum für Angewandte Kunst Gera
Greizer Straße 37 | 07545 Gera
www.gera.de
TEL +49 (0) 365 | 838-42 50

